

Büroetage im Neubau in Berlin-Tiergarten

10785 Berlin, Bürofläche zur Miete

Objekt ID: 03010/G1/E2/Eh1



Bürofläche ca.: **715,58 m²** - Gesamtfläche ca.: **715,58 m²**



Büroetage im Neubau in Berlin-Tiergarten

Objekt ID	03010/G1/E2/Eh1
Objekttyp	Bürofläche
Adresse	(Mitte) 10785 Berlin
Bürofläche ca.	715,58 m ²
Gesamtfläche ca.	715,58 m ²
Teilbar ab	715,58 m ²
Baujahr	2021
Provisionspflichtig	Ja
Mieterprovision (gewerblich)	provisionspflichtig für den Mieter
Miete pro m ²	31,00 €
Nebenkosten	4,50 €



Objektbeschreibung

Das Neubauprojekt LU13 befindet sich in zentraler Lage in Berlin unweit des Tiergartens und in direkter Nähe des Kurfürstendamms und Potsdamer Platzes.

Der Tiergarten zeichnet sich besonders durch den Zoologischen Garten und die Technische Universität aus, was den Ortsteil zu einem des grünsten Teil Berlins macht.

Das Stadtviertel rund um das Lützowufer mit Blick auf den Landwehrkanal bietet einen attraktiven Standort mit internationaler Prägung.

Die Nachbarschaft wird geprägt durch eine Vielzahl an Bundesministerien, Botschaften sowie international namhafte Unternehmen und diverse Start-Ups.

Die Flächen im Objekt überzeugen besonders durch die hochwertige Ausstattung, dazu gehören unter anderem: Heiz- und Kühldecken, außenliegenden Sonnenschutz, Personenaufzügen, sowie verschiedene Daten-Verkabelungen.

Aufgrund der flexiblen Grundrisse lassen sich die Flächen individuell nach Mieterwunsch anpassen. Darüber hinaus verfügt das Objekt über eine exklusive Dachterrasse.

In der Tiefgarage sind ca. 47 Stellplätze kostenpflichtig, die teilweise über PKW-Ladeinfrastruktur verfügen.

Energieausweis

Energieausweis

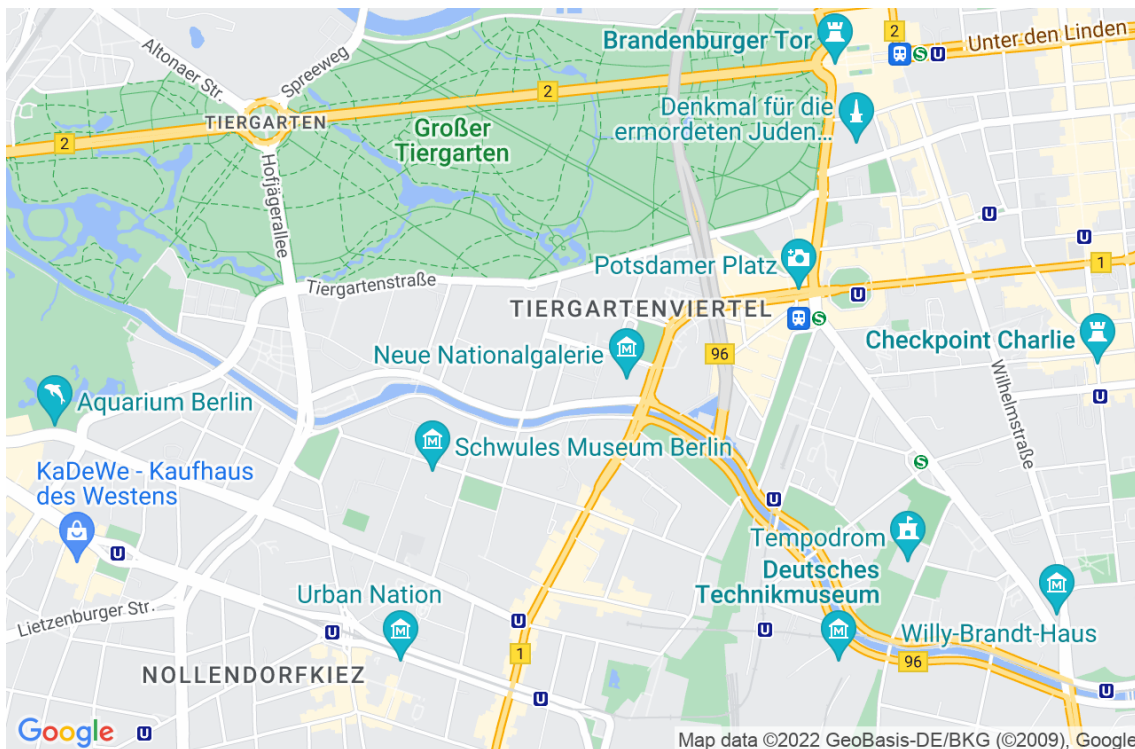
nicht erforderlich



Lage

Durch die Nähe der U-Bahn-Stationen Wittenbergplatz und Kurfürstenstraße, den Fernbahnhof ZOO und diverse Buslinien inkl. Flughafenshuttle ist der zentral gelegene Standort schnell und bequem mit dem ÖPNV, sowie im Regional- und Fernverkehr erreichbar.

Die Lage am Landwehrkanal unweit des Regierungs- und Diplomatenviertels, sowie die Nähe diverser renommierten Hotels und gute Einkaufsmöglichkeiten machen den Standort extrem interessant.

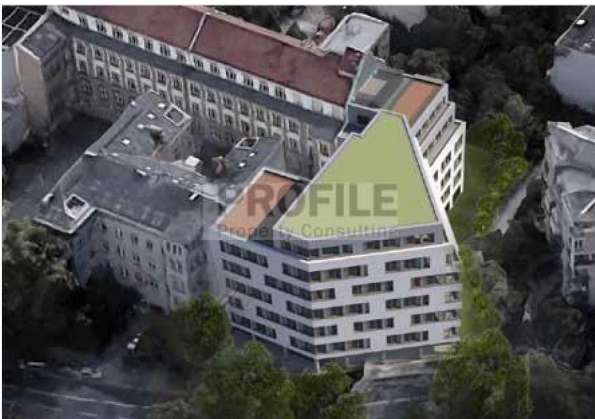




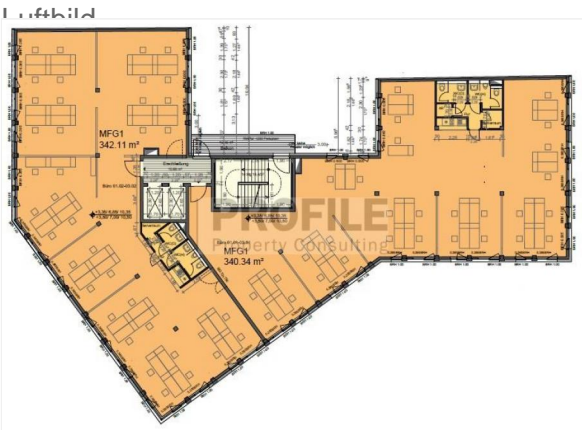
Projektansicht



Projekt Seitenansicht



Schnitt



Grundriss Regelgeschoss

