

## PROFILE: Attraktive Büroflächen in Berlin Mitte

10117 Berlin, Bürofläche zur Miete

Objekt ID: 00850/B1/G1/E4/Eh2



Bürofläche ca.: **376 m<sup>2</sup>** - Gesamtfläche ca.: **376 m<sup>2</sup>**



## PROFILE: Attraktive Büroflächen in Berlin Mitte

|                              |                               |
|------------------------------|-------------------------------|
| Objekt ID                    | 00850/B1/G1/E4/Eh2            |
| Objektyp                     | Bürofläche                    |
| Adresse                      | (Mitte)<br>10117 Berlin       |
| Bürofläche ca.               | 376 m <sup>2</sup>            |
| Gesamtfläche ca.             | 376 m <sup>2</sup>            |
| Teilbar ab                   | 376 m <sup>2</sup>            |
| Zustand                      | teil-/vollsanit               |
| Ausstattung / Merkmale       | DV-Verkabelung, Klimatisiert  |
| Mieterprovision (gewerblich) | provisionsfrei für den Mieter |
| Miete pro m <sup>2</sup>     | 31,00 €                       |



## Objektbeschreibung

Das moderne Gebäude mit seiner vorgebauten Glasfassade verfügt über eine hochwertige Ausstattung, die kaum Wünsche offen lässt. Über ein repräsentatives Foyer und zwei Panoramaaufzüge werden die einzelnen Etagen erschlossen. Unterschiedlichste Nutzerkonzepte sind in den hellen und freundlichen Flächen darstellbar. Sonnenschutzverglasung, Kühldecken und ein individuell steuerbares Raumklima, sowie Hohlraumböden und Arbeitsplatzbeleuchtung gehören zum Standard.

Angaben zum Energieverbrauchsausweis:

Baujahr: 2003

Gültig von: 20.05.2009

Gültig bis: 20.05.2019

Endenergiebedarf 190,4 kWh/(m<sup>2</sup>a)

Wesentlicher Energieträger: Fernwärme



## Lage

Das Kronprinzen Karree besticht durch seine regierungsnahen Lage und die hohe Wertigkeit des Gebäudes. Eine gute Anbindung an den ÖPNV und an den Regional- und Fernverkehr sind über den nahe gelegenen Bahnhof Friedrichstraße gegeben. Wichtige Einrichtungen der Regierung, der Medien und von Verbände befinden sich in unmittelbarer Umgebung.

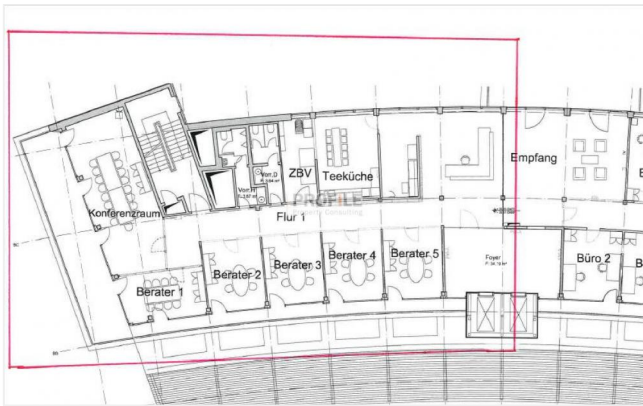




Außenansichten 3



Außenansicht 2



Grundriss 6. OG

